



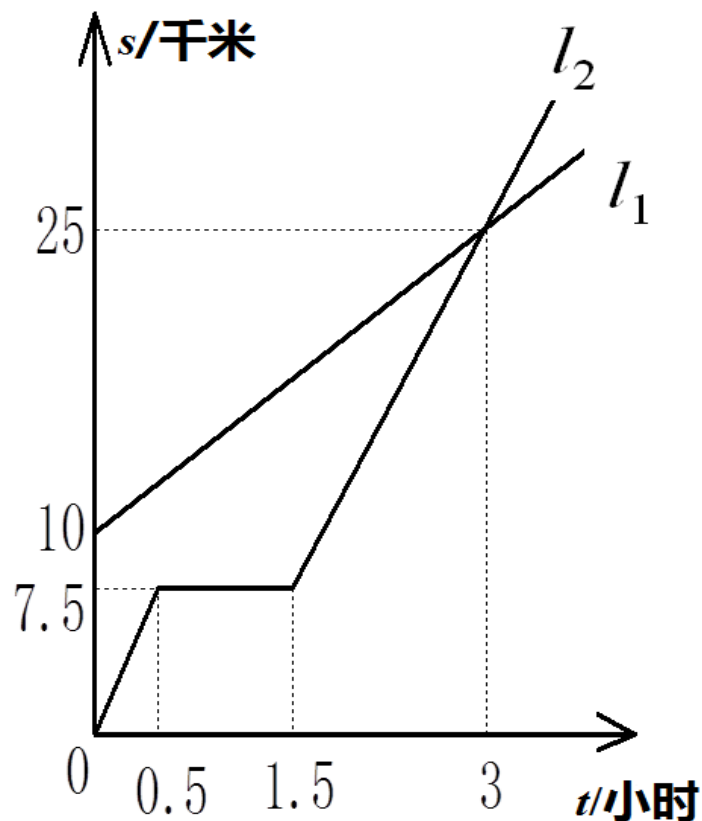
黄冈学习网  
www.hgxxw.net

# 一次函数与实际应用 复习课

# 情境导入

如图， $l_1$ 、 $l_2$ 分别表示张强步行与李华骑车在同一路上行驶的路程 $s$ 与时间 $t$ 的关系。

- (1) 李华出发时与张强相距\_\_\_\_\_千米。
- (2) 李华行驶了一段路后，自行车发生故障，进行修理，所用的时间是\_\_\_\_\_小时。
- (3) 李华出发后\_\_\_\_\_小时与张强相遇。

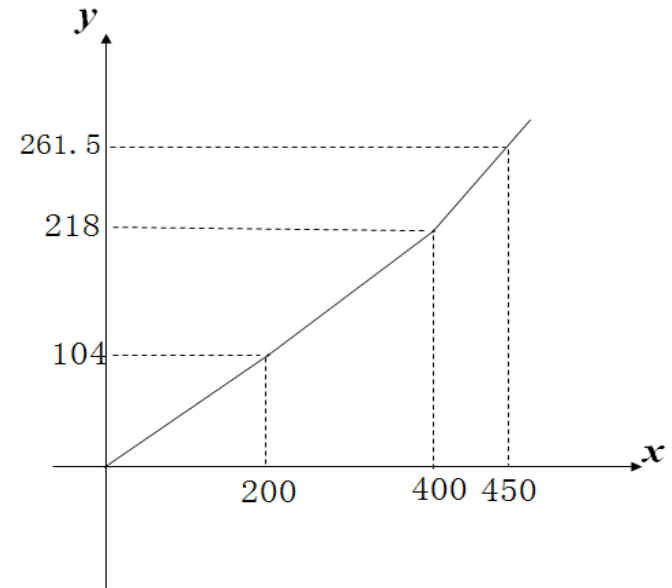


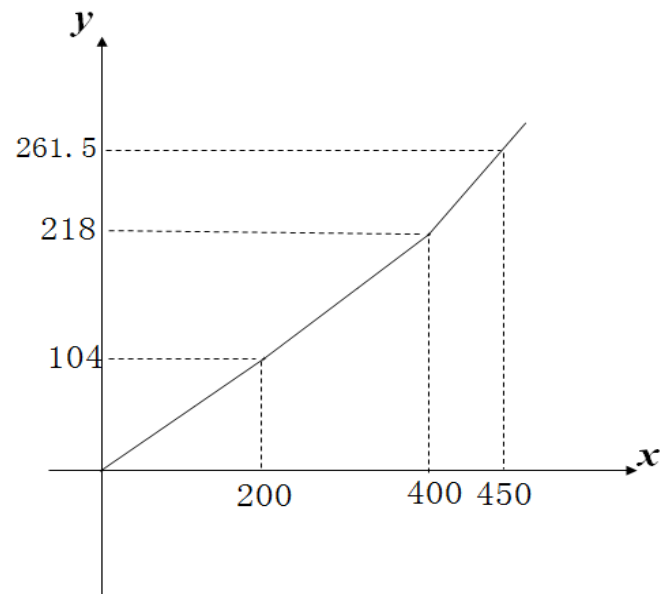
# 专题讲解

## 专题一 利用函数图象解决实际问题

例1、黄冈市2013年7月1日开始实行电价阶梯收费，如果某居民每月应交电费 $y$ （元）与用电量 $x$ （度）的函数图象是一条折线（如图所示），根据图象解下列问题：

（1）分别写出当 $0 \leq x \leq 200$ 、 $200 < x \leq 400$ 、 $x > 400$ 时， $y$ 与 $x$ 的函数解析式；

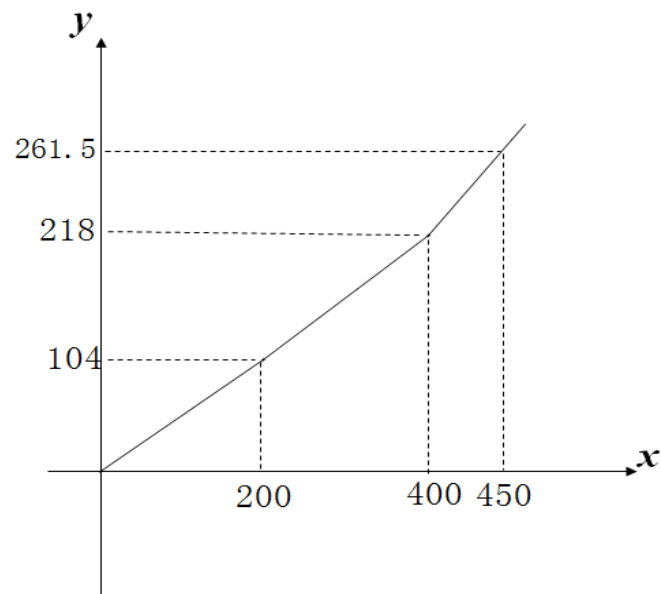


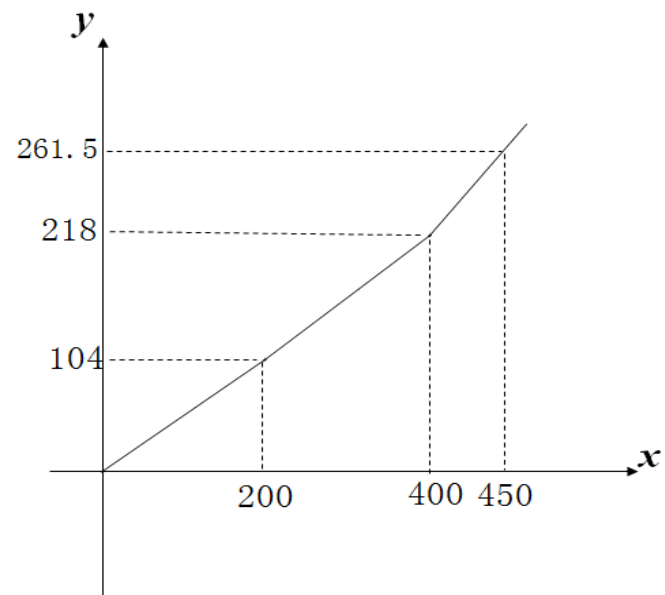




例1、黄冈市2013年7月1日开始实行电价阶梯收费，如果某居民每月应交电费  $y$ (元)与用电量  $x$  (度) 的函数图象是一条折线(如图所示)，根据图象解下列问题：

(2) 利用函数解析式说明电力公司采用的收费标准；

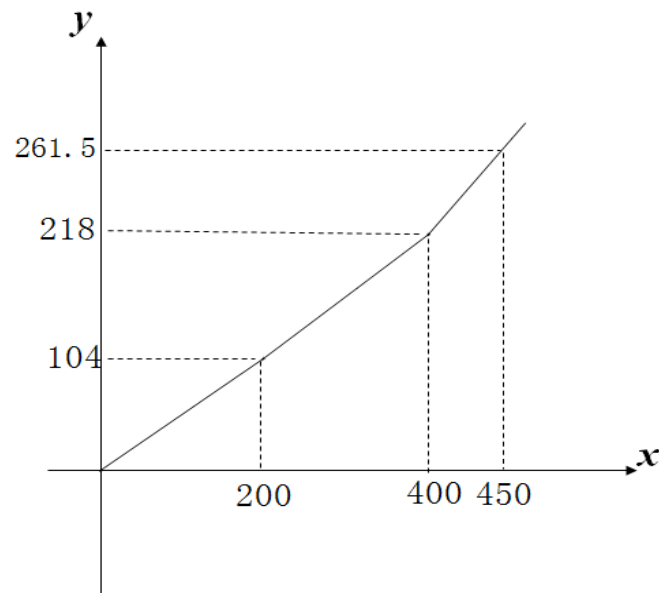


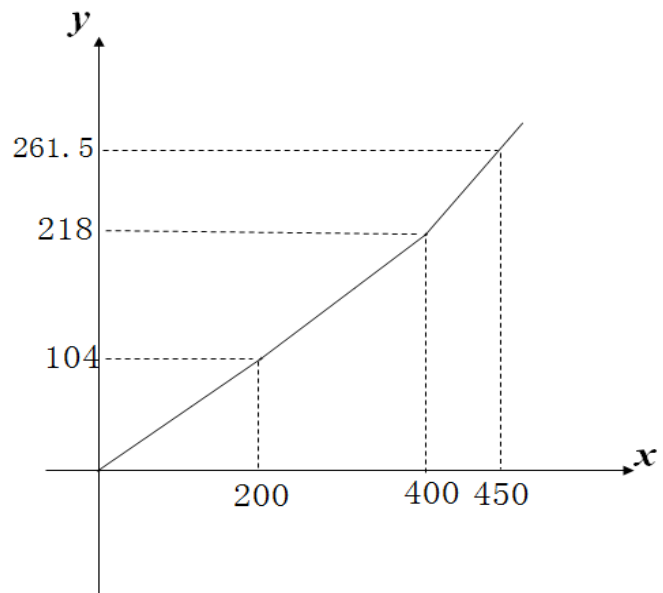




例1、黄冈市2013年7月1日开始实行电价阶梯收费，如果某居民每月应交电费  $y$ (元)与用电量  $x$  (度) 的函数图象是一条折线(如图所示)，根据图象解下列问题：

(3) 若某用户7月用电300度，则应缴费多少元？若该用户8月缴费479元，则该用户该月用了多少度电？







## 专题二 利用函数的增减性解决实际问题

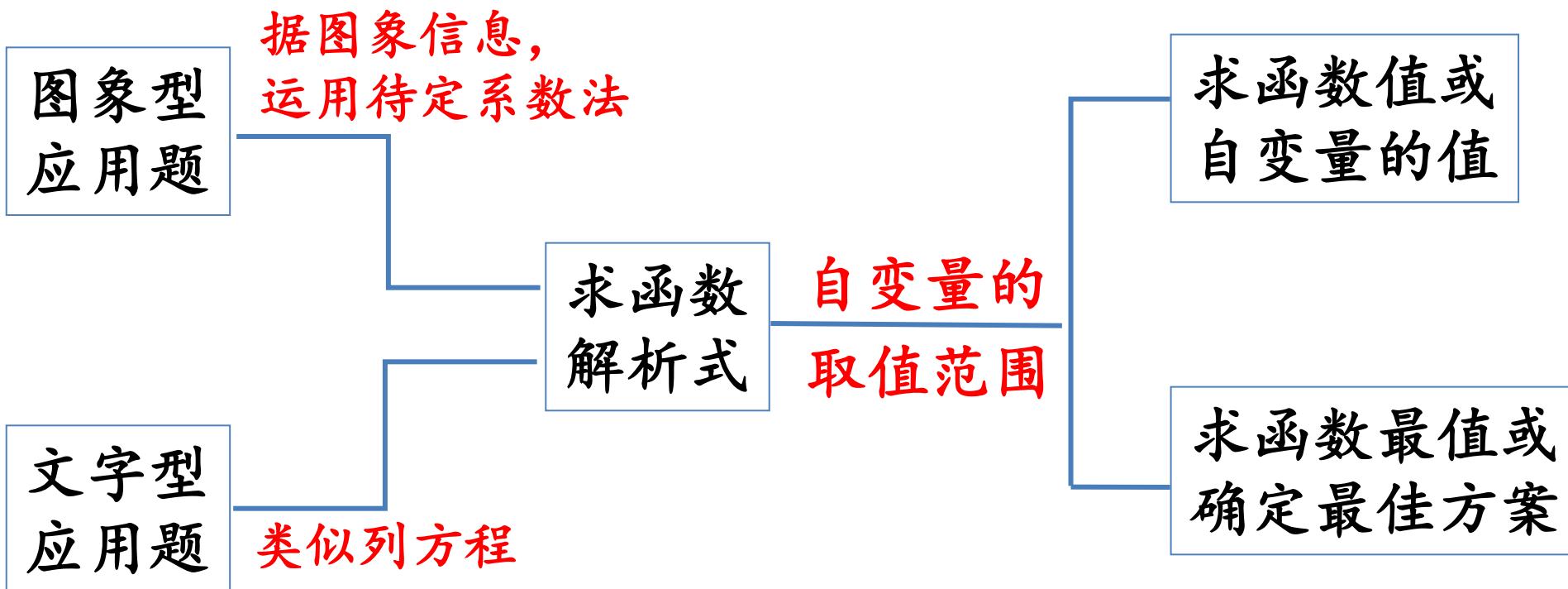


例2、某商场计划购进A，B两种新型节能台灯共100盏，这两种台灯的进价、售价如表所示：

类型	价格	进价 (元/盏)	售价 (元/盏)
A型		30	45
B型		50	70

若商场规定B型台灯的进货数量不超过A型台灯数量的3倍，应怎样进货才能使商场在销售完这批台灯时获利最多？此时利润为多少元？

## 课堂小结



## 课后练习

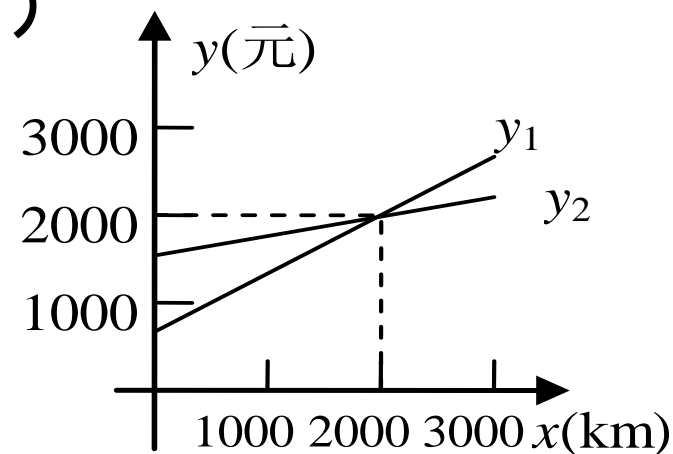
1、某公司准备与汽车租赁公司签订租车合同，以每月用车路程  $x$  km 计算，甲汽车租赁公司每月收取的租赁费为  $y_1$  元，乙汽车租赁公司每月收取的租赁费为  $y_2$  元，若  $y_1$ 、 $y_2$  与  $x$  之间的函数关系如图所示，其中  $x=0$  对应的函数值为月固定租赁费，则下列判断错误的是（ ）

A. 当月用车路程为 2000km 时，两家汽车租赁公司租赁费用相同

B. 当月用车路程为 2300km 时，租赁乙汽车租赁公司的车比较合算

C. 除去月固定租赁费，甲租赁公司每公里收取的费用比乙租赁公司多

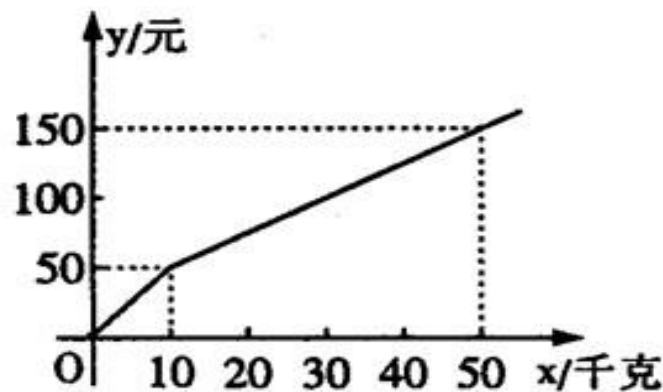
D. 除去月固定租赁费，甲租赁公司平均每公里收到的费用比乙租赁公司少





2、某种子公司以一定价格销售“黄金1号”玉米种子,如果一次购买10千克以上(不含10千克)的种子,超过10千克的那部分种子的价格将打折,并依此得到付款金额 $y$ (单位:元)与一次购买种子数量 $x$ (单位:千克)之间的函数关系如图所示. 下列四种说法:

①一次购买种子数量不超过10千克时,销售价格为5元/千克; ②一次购买30千克种子时,付款金额为100元; ③一次购买10千克以上种子时,超过10千克的那部分种子的价格打五折; ④一次购买40千克种子比分两次购买且每次购买20千克种子少花25元钱. 其中正确的个数是 ( )



A. 1个

B. 2个

C. 3个

D. 4个



黄冈学习网  
[www.hgxxw.net](http://www.hgxxw.net)