



黄冈学习网
www.hgxxw.net

电 路 图

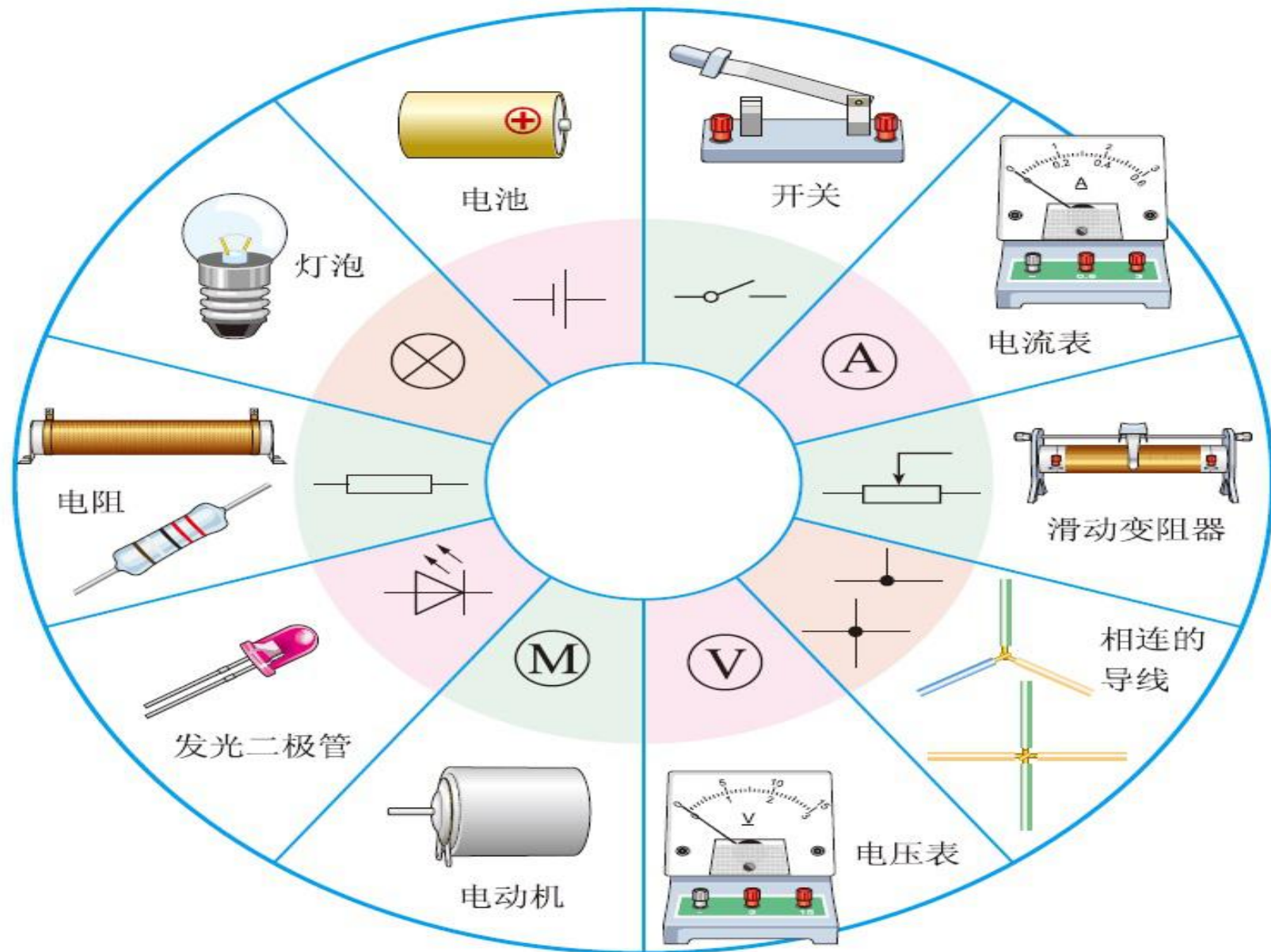
电路图

电路图：利用原件符号表示电路连接的图，叫做电路图。

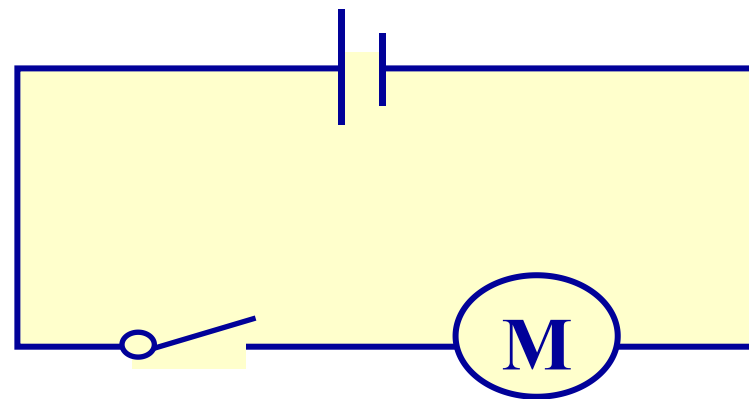
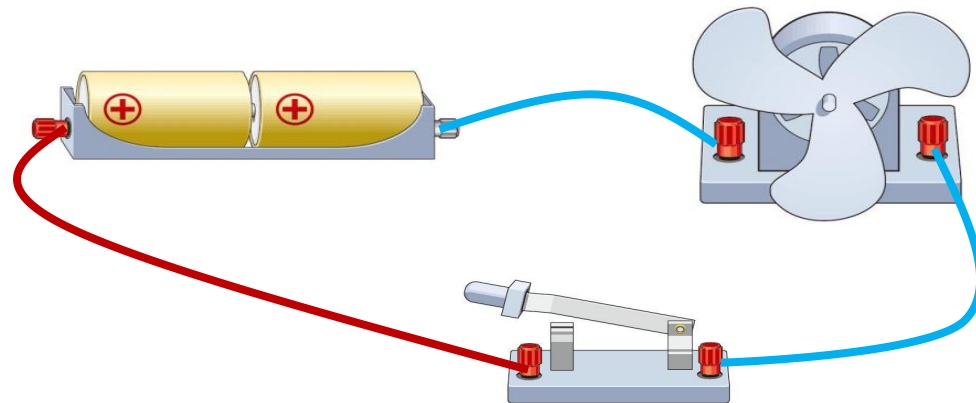
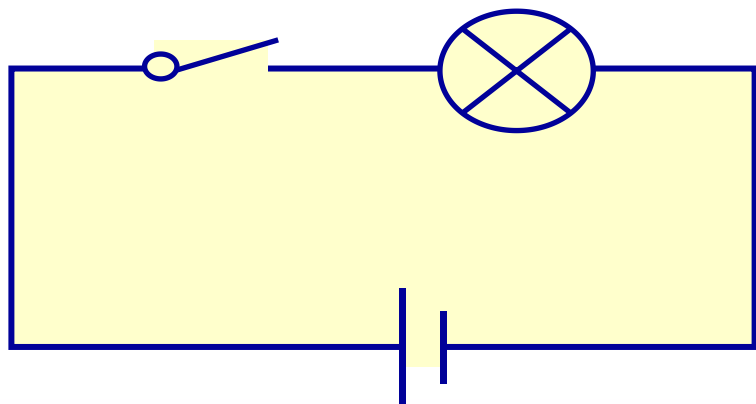
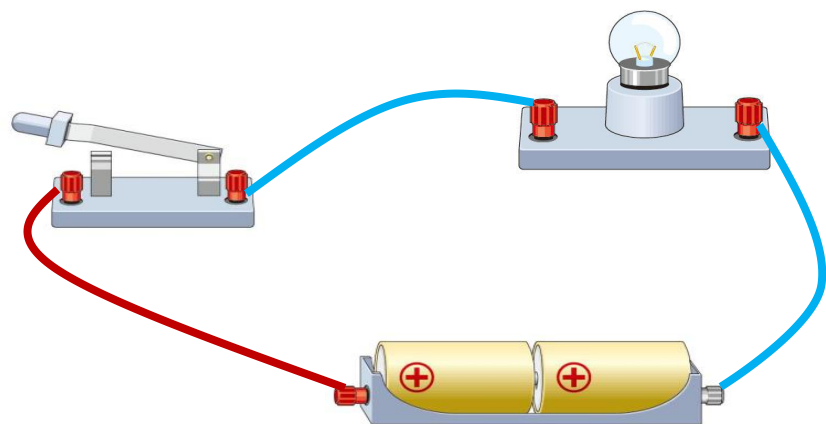
画电路图的要求

画成长方形，横平竖直

元件符号不能画在角落



简单电路及电路图。



在画电路图时，要注意以下几点：

(1) 电路元件的符号一定要用统一规定的符号，不可自造符号。

(2) 整个电路图应呈长方形，导线应画成横平竖直，有角有棱。简洁、美观、整齐、大小比例适中。

(3) 元件安排适当，分布均匀。不得将元件画在拐角处，导线与元件连接要对称，不要断开。

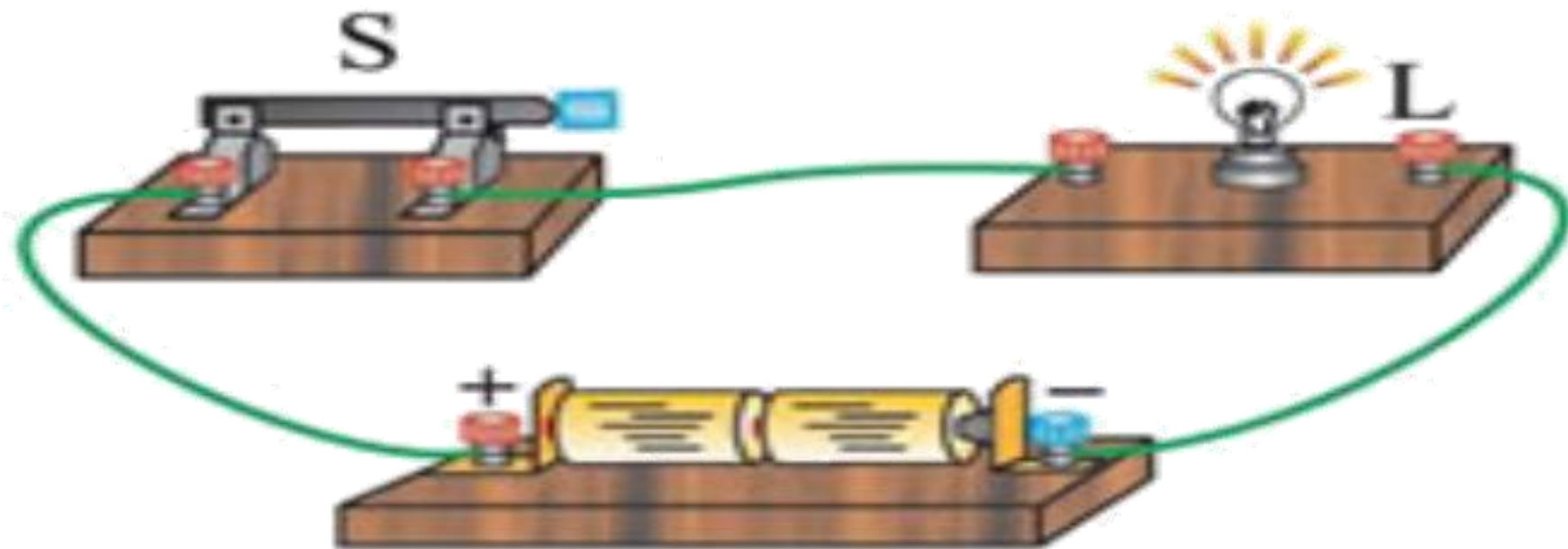
(4) 要使所画的符号与实物相对应。开关的状态应与实物一致。

电路的状态



黄冈学习网
www.hgxxw.net

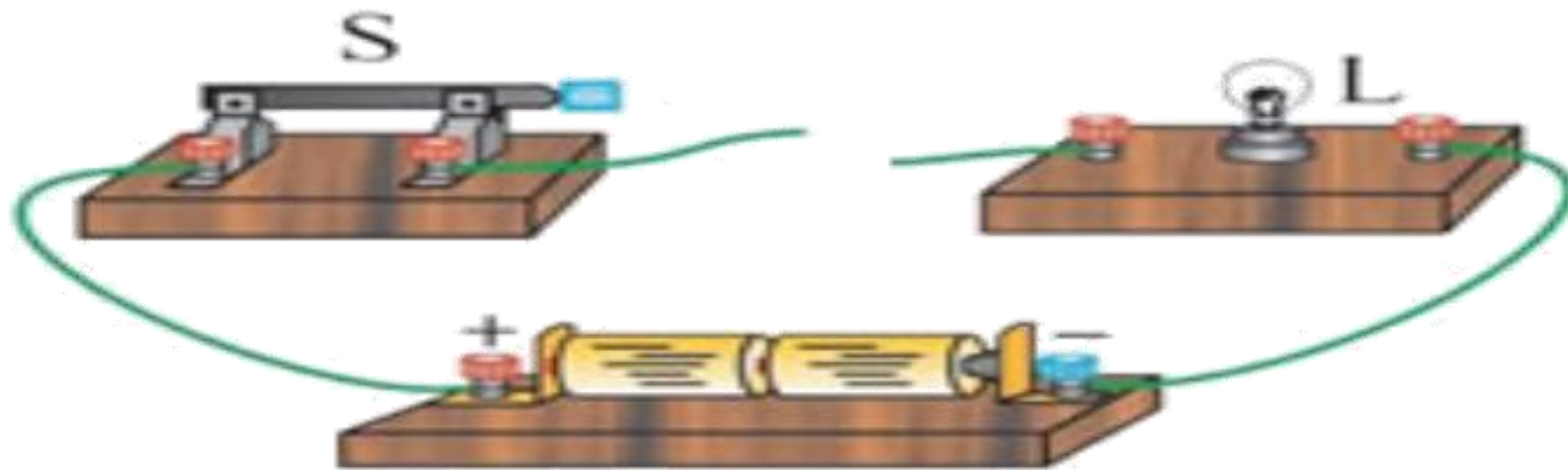
电路的状态——通路



处处连通的电路叫通路。

电路的状态

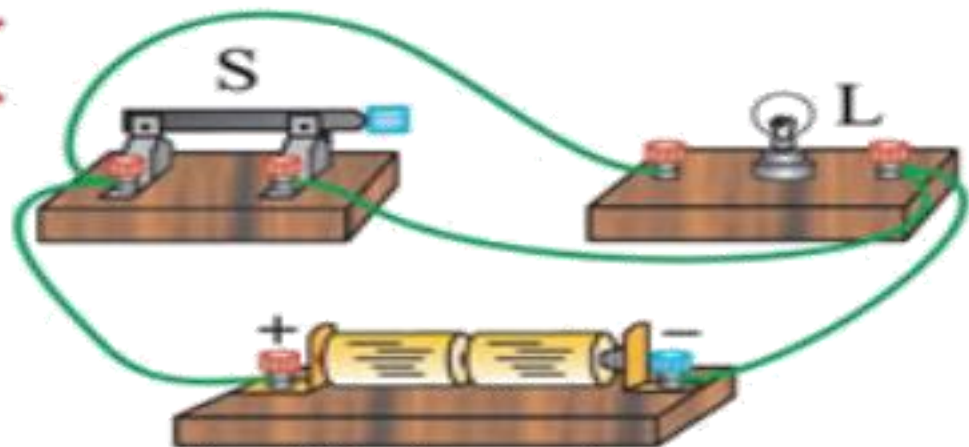
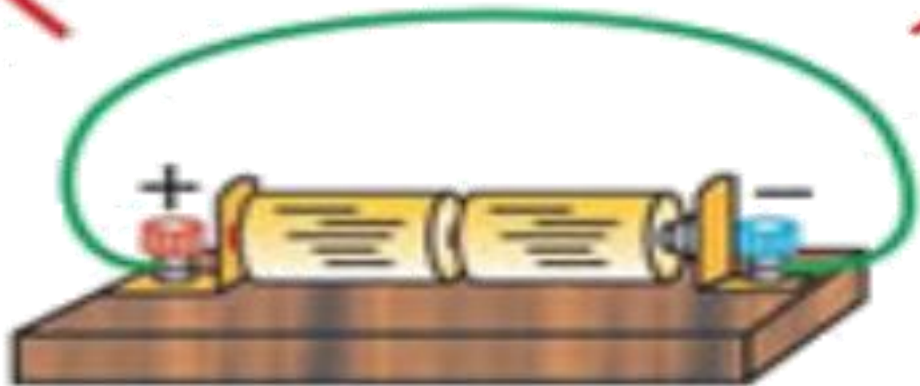
电路的状态———断路



某处断开的电路叫断路。

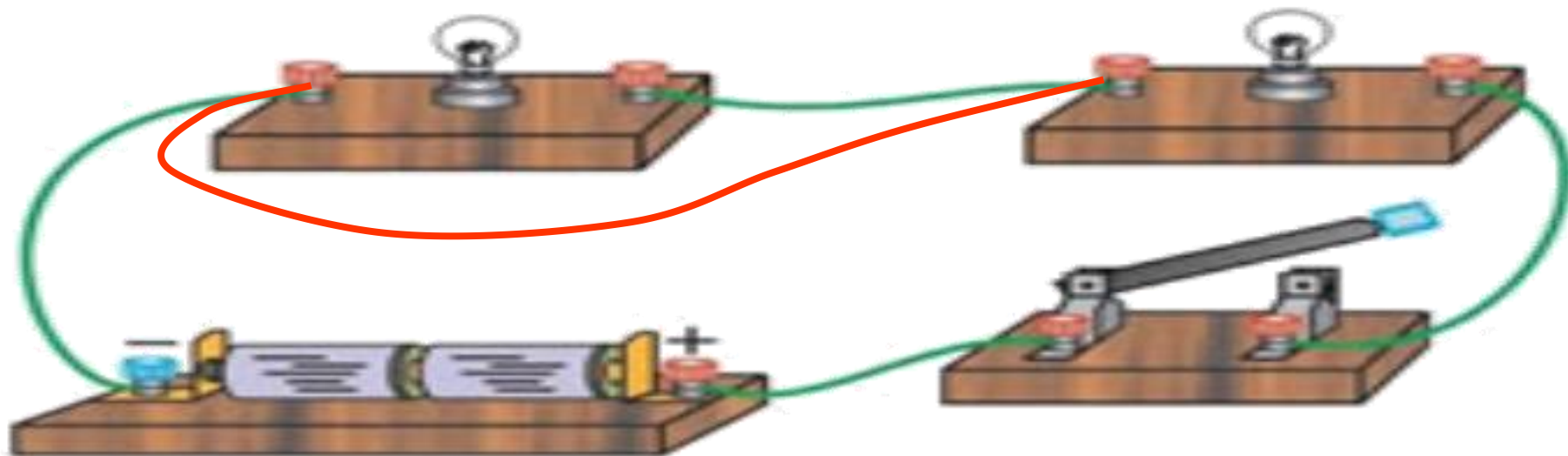


电路的状态——短路（电源短路）



不通过用电器，直接用导线把电源的正负极连接起来叫电源短路或全部短路。这种情况下电路中的电流很大，易烧毁电源。要绝对避免电源短路现象的发生。

电路的状态——短路（部分短路）



用导线把用电器的两端直接连接，不经过这个用电器，但仍经过其它的用电器叫这个用电器短路或部分短路。



黄冈学习网
www.hgxxw.net